

Dell Wyse Cloud Client

Wyse 5030

Quick Start Guide

快速入门指南

快速启动指南

クイックスタートガイド

빠른 시작 안내서



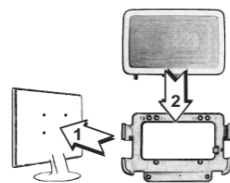
1 Install the horizontal stand or the VESA mount

安裝水平支架或 VESA 底座
安裝水平站立架或 VESA 底座
水平スタンドの取り付けまたは VESA マウント
가로 받침대 또는 VESA 마운트 설치



Horizontal stand
水平支架
水平站立架
水平スタンド
가로 받침대

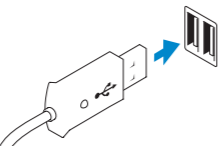
Or | 或 | 或是 | または | 또는



VESA mount
VESA 底座
VESA 底座
VESA マウント
VESA 마운트

2 Connect the keyboard and mouse

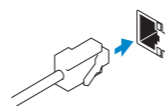
连接键盘与鼠标
連接鍵盤與滑鼠
キーボードとマウスの接続
키보드 및 마우스 연결



USB connector
USB 连接器
USB 连接器
USB コネクタ
USB 커넥터

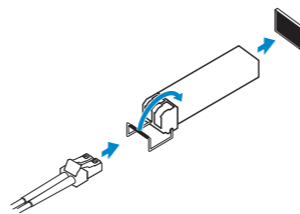
3 Connect the network

连接网络
連線至網路
ネットワークの接続
네트워크 연결



Network connector
网络连接器
網路連接器
ネットワークコネクタ
네트워크 커넥터

Or | 或 | 或是 | または | 또는



Fiber SFP module
光纤 SFP 模块
光纖 SFP 模組
ファイバ SFP モジュール
파이버 SFP 모듈

NOTE: To remove the Fibre SFP module, rotate the latch and unplug it from its slot.

注: 要移除光纤 SFP 模块, 请旋转门锁并将其从插槽中拔下。

註: 如欲移除光纖 SFP 模組, 旋轉鎖, 然後從插槽中拔開插頭。

メモ: ファイバ SFP モジュールを取り外すには、ラッチを回し、モジュールをスロットから引き抜きます。

주: 파이버 SFP 모듈을 제거하려면 래치를 돌려 슬롯에서 빼냅니다.

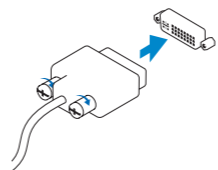
4 Connect the display

连接显示屏
連接顯示幕
ディスプレイの接続
디스플레이 연결



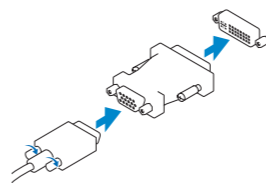
Display Port connector
显示屏端口连接器
顯示幕埠連接器
ディスプレイポートコネクタ
디스플레이 포트 커넥터

Or | 或 | 或是 | または | 또는



DVI-I connector
DVI-I 连接器
DVI-I 連接器
DVI-I コネクタ
DVI-I 커넥터

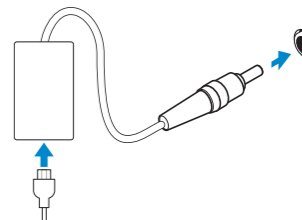
Or | 或 | 或是 | または | 또는



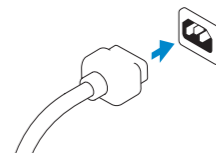
VGA adapter
VGA 适配器
VGA 轉接器
VGA アダプタ
VGA 어댑터

5 Connect the power cable on your client device and display

连接客户端设备上的电源电缆和显示屏
連接客戶端裝置與顯示幕的電源線
クライアントデバイスとディスプレイ上の電源ケーブルの接続
클라이언트 장치 및 디스플레이에서 전원 케이블 연결



Client device power connector
客户端设备电源连接器
客戶端裝置電源連接器
クライアントデバイス電源コネクタ
클라이언트 장치 전원 커넥터



Display power connector
显示屏电源连接器
顯示幕電源連接器
ディスプレイ電源コネクタ
디스플레이 전원 커넥터

NOTE: Your client device is ready to use when the client device activity light goes off.

注: 客户端设备活动指示灯熄灭时即表示该设备已就绪可用。

註: 當客戶端裝置之活動指示燈熄滅時, 即代表您的客戶端裝置已備妥可供使用。

メモ: お使いのクライアントデバイスは、使用準備が整うとクライアントデバイスのアクティビティライトが消灯します。

주: 클라이언트 장치 작업 표시등이 꺼지면 클라이언트 장치를 사용할 수 있습니다.

6 Turn on your client device and display

开启您的客户端设备和显示屏
打開客戶端裝置與顯示幕電源
クライアントデバイスとディスプレイへの電源投入
클라이언트 장치 및 디스플레이 켜기

Product support and manuals

产品支持和手册
產品支援與手冊
製品サポートとマニュアル
제품 지원 및 매뉴얼

Contact Dell

联系 Dell | 聯絡 Dell
Dell へのお問い合わせ | Dell에 문의

Regulatory and safety

监管与安全 | 管制與安全
認可と安全性 | 규정 및 안전

Regulatory model

規章型号 | 監管型號
認可モデル | 규정 모델

Client device model

客戶端设备型号 | 客戶端裝置型號
クライアントデバイスモデル | 클라이언트 장치 모델

dell.com/support

dell.com/support/manuals

dell.com/contactdell

dell.com/regulatory_compliance

PxN

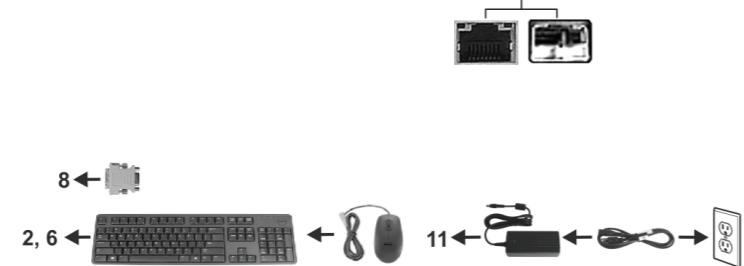
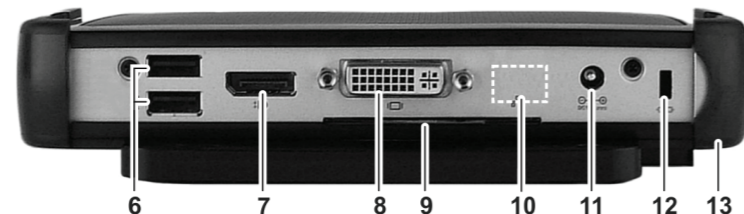
Dell Wyse Cloud Client

Wyse 5030

Wyse 5030 系列

Features

功能 | 特色 | 機能 | 기능



NOTE: Components may vary based on model and location.

註：具体组件可能因型号和销售地区不同而异。

註：元件可能隨機型與地點而有所不同。

メモ：コンポーネントはモデルおよび地域によって異なる場合があります。

주: 구성요소는 모델 및 지역에 따라 다를 수 있습니다.

- Headphone/microphone jack
- USB 2.0 port (2x)
- Line out/Speaker out
- Status LED
- Multifunction power button/LED
- USB 2.0 port (2x)
- Display Port connector
- DVI-I port (1x DVI-D/1x VGA)
- Product Information tab
- Network port, 10/100/1000 Base-T, or SFP/Mini-GBIC slot

- +12V DC Power adapter input
- Lock receptacle
- Horizontal stand/VESA mount

- 耳機/麥克風插孔
- USB 2.0 連接埠 (2x)
- 線路輸出/喇叭輸出
- 狀態燈 LED
- 多功能電源按鈕/LED
- USB 2.0 連接埠 (2x)
- 顯示幕埠連接器
- DVI-I 連接埠 (1x DVI-D/1x VGA)
- 產品資訊標籤
- 網路連接埠，10/100/1000 Base-T 或 SFP/Mini-GBIC 插槽

- +12V DC 變壓器輸入口
- 鎖頭插孔
- 水平站立架/VESA 底座

- 헤드폰/마이크 단자
- USB 2.0 포트(2개)
- 라인 출력/스피커 출력
- 상태 LED
- 다기능 전원 버튼/LED
- USB 2.0 포트(2개)
- 디스플레이 포트 커넥터
- DVI-I 포트 (1x DVI-D/1x VGA)
- 제품 정보 탭
- 네트워크 포트, 10/100/1000 Base-T, 또는 SFP/Mini-GBIC 슬롯

- 耳机/麦克风插孔
- USB 2.0 端口 (2x)
- 线路输出/扬声器输出
- 状态 LED
- 多功能电源按钮/LED
- USB 2.0 端口 (2x)
- 显示屏端口连接器
- DVI-I 端口 (1x DVI-D/1x VGA)
- 产品信息标签

- 网络端口，10/100/1000 Base-T, 或 SFP/Mini-GBIC 插槽
- +12V 直流电源适配器输入
- 锁定插口
- 水平支架/VESA 底座

- ヘッドフォン/マイクジャック
- USB 2.0 ポート (2)
- ライン出力/スピーカ出力
- ステータス LED
- 多機能電源ボタン/LED
- USB 2.0 ポート (2)
- ディスプレイポートコネクタ
- DVI-I ポート (DVI-D (1) / VGA (1))
- 製品情報タブ

- ネットワークポート、10/100/1000 Base-T
- または SFP/Mini-GBIC スロット
- 12V DC 電源アダプタ入力
- ロックレセプタクル
- 水平スタンド/VESA マウント

本產品符合臺灣 RoHS 標準 CNS15663

單元	限用物質及其化學符號					
	鉛 (Pb)	汞 (Hg)	鎘 (Cd)	六價鉻 (Cr ⁶⁺)	多溴聯苯 (PBB)	多溴二苯醚 (PBDE)
機箱/檔板	-	o	o	o	o	o
機械部件 (風扇、散熱器等)	-	o	o	o	o	o
電路板組件	-	o	o	o	o	o
電線/連接器	-	o	o	o	o	o
電源設備	-	o	o	o	o	o
儲存裝置 (硬碟、光碟機等)	-	o	o	o	o	o
輸入裝置 (鍵盤、滑鼠等)	-	o	o	o	o	o
喇叭/麥克風	-	o	o	o	o	o
配件	-	o	o	o	o	o

備考 1. "o" 係指該項限用物質之百分比含量未超出百分比含量基準值。

備考 2. "-" 係指該項限用物質為排除項目。

商品名稱：服務器用終端
型號：Wyse 5030 (PxN)
額定電壓：100 - 240 伏特 (交流電壓)
額定頻率：50 - 60 赫茲
額定輸入電流：1.0 安培
製造年份：參考外箱標示或條碼標籤
製造號碼：參考外箱條碼標籤
生產國別：參考外箱標示

注意事項：參考使用手冊
產品功能：參考使用手冊
緊急處理方法：參考使用手冊
進口商/委製商：荷蘭商戴爾企業股份有限公司台灣分公司
進口商/委製商地址：台北市敦化南路二段 218 號 20 樓
進口商/委製商電話：00801-861-011



05KCY3A02

Printed in China.
Printed on Recycled Paper
2016-08